

Schnellhilfe mit dem GANAG QuickSupportGuide

Inhaltsverzeichnis

1. HighSpeed Internet Access bei Windows XP (SP2) oder Windows 2000
2. Versenden von E-Mails unter Microsoft Outlook 2002

1. HighSpeed Internet Access bei Windows XP (SP2) oder Windows 2000

Sollte die GANAG Portalseite trotz Eingabe einer gültigen Internetseite (Achtung! Ungültige Seiten sind „about:blank“, Intranetseiten und die Webseiten von GANAG, O₂ und Vodafone) nicht erscheinen, überprüfen Sie bitte folgende Einstellungen oder wenden sich an die kostenlose 24/7 GANAG Hotline:

Für Deutschland: 0800 222 555 2

Für andere Länder: 00800 9434 9434 (00800 WIFI WIFI).

1.1. Systemvoraussetzung

Für die WLAN Nutzung: Ihr Notebook benötigt entweder

- eine PCMCIA oder integrierte **WLAN Funkkarte** Standard IEEE802.11b / g
→ folgen Sie den Anweisungen ab **Punkt 1.2.**
oder alternativ
- einen wireless **Ethernet Client Adapter** (T-316) und eine Ethernet Netzwerkkarte
→ folgen Sie den Anweisungen ab **Punkt 1.3.**

Die Hotelrezeption am GANAG HotSpot stellt Ihnen bei Bedarf eine GANAG Funkkarte oder einen GANAG Ethernet Adapter kostenlos zur Verfügung.

Für die WiredHsIA Nutzung: Ihr Notebook benötigt

- ein **CAT5 Patch Kabel** und eine Ethernet Netzwerkkarte
→ folgen Sie den Anweisungen ab **Punkt 1.3.**

Die Hotelrezeption am GANAG HotSpot stellt Ihnen bei Bedarf ein Patch Kabel kostenlos zur Verfügung.

1.2. WLAN Einstellungen

Bei **Windows XP (SP2):**

Klicken Sie mit der rechten Maustaste auf das WLAN-Symbol in der Taskleiste rechts unten

→ <Verfügbare drahtlose Netzwerke anzeigen>

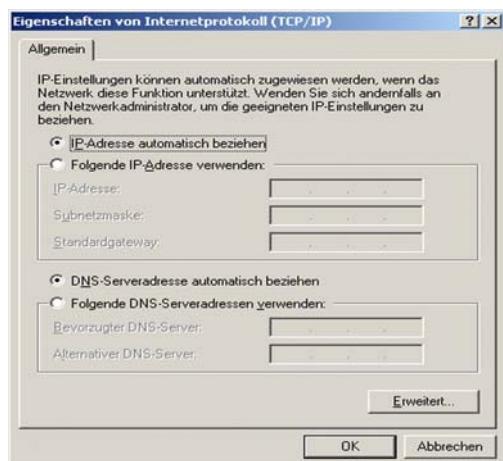
→ Wählen Sie <GANAG> und klicken Sie auf <Verbinden>

→ Ein Warnhinweis erscheint, dass das Netz unsicher ist. Klicken Sie auf <Trotzdem verbinden>.

Bei **Windows 2000:**

Scannen Sie mit Ihrem Client Manager, sofern das Programm installiert ist, die verfügbaren Netze und wählen Sie <GANAG> aus oder tragen Sie bei Ihrer WLAN Karte im Feld <Netzwerkname (SSID)> „GANAG“ ein.

→ Stellen Sie bei Ihrer WLAN Karte sicher, dass die WEP Verschlüsselung deaktiviert ist.



1.3. TCP/IP Einstellungen

Bei **Windows 2000 / XP:**

Wählen Sie <Start>

→ <Einstellungen>

→ <Systemsteuerung>

→ <Netzwerk- und DFÜ-Verbindungen>

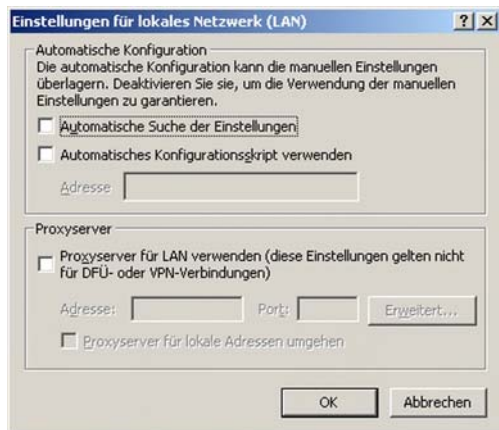
→ Klicken Sie mit der rechten Maustaste auf die Netzwerkverbindung Ihrer **WLAN Funkkarte** (Name variiert je nach Modell) oder alternativ auf <LAN-Verbindung> Ihrer Ethernet Netzwerkkarte (bei Zugang über wireless **Ethernet Client Adapter** oder **CAT5 Patch Kabel**)

→ <Eigenschaften>

→ Doppelklicken auf <Internetprotokoll (TCP/IP)>

→ Wählen Sie <IP-Adresse automatisch beziehen> und <DNS-Serveradresse automatisch beziehen>

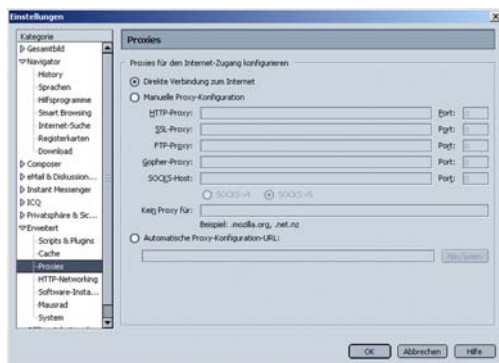
→ Bestätigen Sie mit <OK>.



1.4. Browser Einstellungen

Bei **Microsoft Internet Explorer**:

- Wählen Sie <Extras>
- <Internetoptionen>
- Klicken Sie auf die Registerkarte <Verbindungen>
- Klicken Sie auf <keine Verbindung wählen>
- Klicken Sie weiter in der Sektion LAN Einstellungen auf den Button <Einstellungen>
- Deaktivieren Sie alle Felder
- Bestätigen Sie mit <OK>.

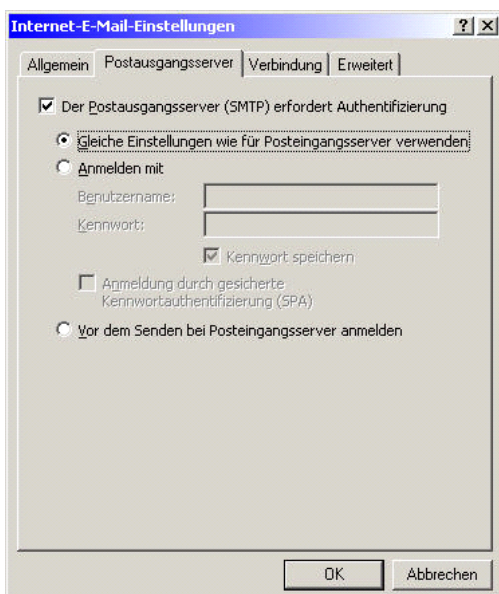


Bei **Netscape Communicator**:

- Wählen Sie <Bearbeiten>
- <Einstellungen>
- <Erweitert>
- Klicken Sie auf <Proxies>
- Aktivieren Sie <Direkte Verbindung zum Internet>
- Bestätigen Sie mit <OK>.

2. Versenden von E-Mails unter Microsoft Outlook 2002

Sollten Sie E-Mails zwar empfangen, nicht aber versenden können, überprüfen Sie bitte die Einstellungen zur Authentifizierung des SMTP-Servers in Ihrem E-Mail Programm. Hierzu benötigen Sie den Namen des SMTP Relay Servers Ihres Mail Account (zu erfragen bei Ihrer IT-Abteilung oder Ihrem E-Mail Provider).



Bei **Microsoft Outlook 2002**:

- Wählen Sie <Extras>
- <E-Mail-Konten>
- Klicken Sie auf <Vorhandene E-Mail-Konten anzeigen oder bearbeiten>
- Klicken Sie auf den Button <Weiter>
- Markieren Sie Ihr E-Mail-Konto und klicken auf den Button „Ändern...“
- Überprüfen Sie im Feld Postausgangsserver (SMTP) den eingetragenen Namen des SMTP Relay Servers auf Richtigkeit gemäß Angabe des E-Mail Providers
- Klicken Sie auf den Button <Weitere Einstellungen...>
- Klicken Sie auf die Registerkarte <Postausgangsserver>
- Aktivieren Sie <Der Postausgangsserver (SMTP) erfordert Authentifizierung> und <Gleiche Einstellungen wie für Posteingangsserver verwenden>
- Bestätigen Sie mit <OK>.
- Klicken Sie auf den Button <Weiter> und abschließend auf den Button <Fertig stellen>



HighSpeed Wireless Internet

Für einen rundum komfortablen Aufenthalt bieten wir Ihnen den **HighSpeed Wireless Internet** Zugang der Neuzeit. WLAN ermöglicht Ihnen den einfachen und zeitgemäßen Zugang zu **E-Mails, Internet** und **Intranet**:

- über **Notebook** und **Handheld**
- mit bis zu **200-facher Geschwindigkeit** im Vergleich zu Modem
- für **freie Beweglichkeit kabellos** im gesamten Hotel, beispielsweise in Ihrem Hotelzimmer, in der Bar, Restaurant, Lobby oder Konferenzbereich
- mit **attraktiven Preismodellen**: Kurzzeit-, Langzeit-, Gruppentarife für Reisegruppen, Unternehmensteams, Tagungen und Konferenzen
- für einen **sicheren Zugang** mit iPass- und VPN-Kompatibilität, SSL Verschlüsselung, interner Nutzer Isolierung, HotSpot Firewall
- mit **kostenlosen WLAN Adaptern** für Notebooks ohne Funkkarte (leihweise gegen Deposit), ohne zusätzliche Software-Installation sofort verwendbar.

Wählen Sie nach Ihrem Bedarf aus unseren **vielfältigsten Zugangsmöglichkeiten** aus:

Kurzzeit-, Langzeit- und Gruppenzugänge mit Zugangsdaten erhältlich **an der Rezeption**

Laufzeit	Preis inkl. MwSt.
30 min ¹	5,00 €
120 min ¹	10,00 €
1 Tag ²	12,50 €
2 Tage ²	23,00 €
3 Tage ²	33,60 €
4 Tage ²	42,00 €
5 Tage ²	49,00 €
7 Tage ²	65,00 €
14 Tage ²	99,00 €
1 Monat ²	130,00 €
Gruppentarife ¹	auf Anfrage

Abrechnung über **Kreditkarte** ¹ (30 min 5 €, 120 min 10 €) oder **Mobilfunkrechnung** ¹ (Zugänge unterschiedlich je nach Mobilfunkanbieter: z.B. 30 min 5 €, 120 min 10 €, 30 min Takt 3,95 € oder Minutentakt, mehr Infos auf der GANAG Portalseite), Zugangsdaten erhältlich direkt **während der Anmeldung am Computer**

So einfach ist WLAN

Nach dem Öffnen des Browser geben Sie einfach eine beliebige Internetseite ein und Sie werden automatisch auf die GANAG Portalseite mit den Zugangsmöglichkeiten geleitet. Gewünschten Button anklicken und online gehen!

Bei Bedarf steht Ihnen der QuickSupportGuide an der Rezeption oder die mehrsprachige 24/7 Hotline kostenlos zur Verfügung (0800 / 222 555 2).

¹ Laufzeit beginnt ab erstem Login ohne zeitliche Unterbrechung (zusammenhängendes Zeitfenster), ReLogin ist jederzeit möglich

² Laufzeit beginnt ab Erhalt der Zugangsdaten an der Rezeption ohne zeitliche Unterbrechung (zusammenhängendes Zeitfenster), ReLogin ist jederzeit möglich

KurzInfo für Hotelgäste (DE)

Inhaltsverzeichnis

1. Zugang zum Internet am GANAG HotSpot
2. Wichtige Detailinformationen zu den Zugangsvarianten (Beschaffung von Zugangsdaten, Laufzeiten, Gültigkeiten, Preise)
3. Ordnungsgemäße Beendigung des Internetzugangs
4. GANAG Support und Hotlines
5. Stornierung von WLAN Zugängen
6. Kostenlose WLAN Adapter für nicht WLAN-fähige Notebooks

1. Zugang zum Internet am GANAG HotSpot

Am GANAG HotSpot geben Sie nach Öffnen des Internetbrowsers eine gültige Internetseite ein und werden automatisch auf die GANAG Portalseite mit folgenden Abrechnungsvarianten geleitet (Achtung! Ungültige Seiten sind „about:blank“, Intranetseiten und die Webseiten von GANAG, O₂ und Vodafone!):



- GANAG Zugang über Hotelrechnung (Minutenzugang, Kurzzeitzugang, Langzeitzugang, Gruppenzugang für Reisegruppen und Konferenzen)
- O₂ Voucher
- Kreditkarte (Mastercard, Visa, American Express via Partnerunternehmen O₂)
- Abrechnung über Mobilfunkrechnung:
 - O₂ Mobilfunkrechnung
 - Vodafone Mobilfunkrechnung
 - Andere Mobilfunkrechnung (internationale Mobilfunkanbieter als Partner von Excilan „Pay By Mobile Phone“)
- QuickLoginBox (für Kunden von Boingo, GANAG, iPass, WeRoam)

Beispiel GANAG Portalseite eines Hotels in Deutschland

Button mit der gewünschten Abrechnungsvariante anklicken und online gehen!

Folgende GANAG Direktzugänge sind zusätzlich direkt bei GANAG erhältlich: weltweit minutengenaue Abrechnung mit GANAG iPass GlobalConnectivity.

2. Wichtige Detailinformationen zu den Zugangsvarianten

Wählen Sie aus dem vielfältigen GANAG Zugangsspektrum mit Minuten-, Kurzzeit-, Langzeit- und Gruppentarifen für Konferenzen, Projektteams und Reisegruppen die für Sie ökonomischste Lösung je nach gewünschter Laufzeit.

2.1. Beschaffung von Zugangsdaten

Zugangsdaten für **GANAG Zugänge** (Kurzzeit-, Langzeit-, Gruppenzugang) erhalten Sie an der Rezeption im Hotel.

Für den GANAG Minutenzugang benötigen Sie keine Zugangsdaten, die Abrechnung erfolgt unter Eingabe von Zimmernummer und Name direkt auf Ihre Zimmerrechnung. Bitte beachten Sie: Diese Variante ist nicht in allen Hotels verfügbar. Mehr Infos erhalten Sie direkt am Standort.

O₂ Voucher mit Zugangsdaten erhalten Sie an der Rezeption im Hotel oder in O₂ Shops.

Bei Bezahlung über **Mobilfunkrechnung** und **Kreditkarte** erhalten Sie die Zugangsdaten während der Anmeldung am Computer via SMS (O₂, Vodafone Germany), via Anruf (Excilan „Pay By Mobile Phone“ z.B. one Austria, orange Switzerland) oder direkt auf den Bildschirm (Kreditkarte).

Bei der **QuickLoginBox** sollten Sie bereits Zugangsdaten vom jeweiligen Vertragspartner erhalten haben (z.B. Boingo, GANAG, iPass, WeRoam).

Mit **GANAG iPass GlobalConnectivity** erhalten Sie auf allen Ihren Reisen minutengenaue Abrechnung an 61.500 Zugangspunkten in knapp 160 Ländern (Stand: Jan 2006) mit weit vergünstigten WLAN Tarifen an allen GANAG Hotspots. Bestellformulare sind auf der GANAG Homepage (kostenfrei ohne Zugangsdaten am HotSpot verfügbar) oder per Mail bei GANAG erhältlich. Einfach ausfüllen und online absenden oder an GANAG faxen.

2.2. Laufzeiten und Gültigkeiten

Kurzzeitzugänge sind für 30 oder 120 min mit dem GANAG Kurzzeitzugang (nicht überall verfügbar), O₂ Voucher, Kreditkarte oder Mobilfunkrechnung (Vodafone Germany) erhältlich. Über O₂ Mobilfunkrechnung erhalten Sie Zugänge im 30 Minutentakt.

Die Laufzeit der Kurzzeitzugänge beginnt ab erstem Login ohne zeitliche Unterbrechung (ein zusammenhängendes Zeitfenster). Während der Laufzeit ist die Nutzungsdauer flexibel und Sie können sich jederzeit erneut ein- und ausloggen (ReLogin möglich).

Die Zugangsdaten bei O₂ Vouchern sind bis zum ersten Login zeitlich unbegrenzt gültig, an jedem GANAG HotSpot einsetzbar und verfallen erst nach Gebrauch.

Bei Abrechnung über Kreditkarte erfolgt die Berechnung nach Zahlungsbestätigung unabhängig vom Nutzungszeitpunkt. Die Zugangsdaten sind zeitlich unbegrenzt gültig, an jedem GANAG HotSpot einsetzbar und verfallen erst nach Gebrauch. Bei der Zahlung mit Kreditkarte rät GANAG dringend, die Autovervollständigung des Browsers während des Zahlungsvorganges zu deaktivieren und im Anschluss den Cache des Browsers zu löschen (insbesondere bei öffentlich zugänglichen PCs).

Die Zugangsdaten bei Mobilfunkrechnung (O₂, Vodafone Germany) verfallen bei Nichtbenutzung aus Sicherheitsgründen nach ca. 1/4 Stunde ohne Berechnung. Somit ist sichergestellt, dass keine Dritten auf Ihre Kosten WLAN nutzen, indem sie Ihre Mobilfunknummer missbrauchen. Neue Zugangsdaten können jederzeit wieder angefordert werden.

GANAG Langzeitzugänge sind für 1 Tag, 2-5 Tage, 7 Tage, 14 Tage und 1 Monat verfügbar.

Die Laufzeit der GANAG Langzeitzugänge beginnt 5 Minuten nach Erscheinen der Zugangsdaten auf dem Bildschirm des Rezeptionsrechners und läuft ohne zeitliche Unterbrechung ab. ReLogin ist auch hier während der Laufzeit jederzeit möglich.

GANAG Gruppenzugänge sind tages- und wochenweise erhältlich. Die Laufzeit beginnt mit dem ersten Login des ersten Teilnehmers oder Gruppenmitglieds und läuft ohne zeitliche Unterbrechung ab. ReLogin ist auch hier während der Laufzeit jederzeit möglich. Die Zugangsdaten der GANAG Gruppenzugänge sind bis zum ersten Login unbegrenzt gültig.

Bei **GANAG Minutenzugang**, **GANAG iPass GlobalConnectivity** und bei **Excilan „Pay By Mobile Phone“** erhalten Sie Zugänge im Minutentakt (sofortige Gültigkeit).

2.3. Preise

GANAG Zugänge (Minuten-, Kurzzeit-, Langzeit-, Gruppenzugänge)	Preise gemäß Hotel
Kreditkarte, O ₂ Voucher	5 € (30 min), 10 € (120 min)
O ₂ Mobilfunkrechnung	ab 3,95 € (30 min Takt)
Vodafone Mobilfunkrechnung	3,95 € (30 min), 9,95 € (120 min)
Excilan „Pay By Mobile Phone“ QuickLoginBox (Boingo, iPass, WeRoam) GANAG iPass GlobalConnectivity	Preise gemäß Anbieter

Alle Preise sind inklusive gesetzlicher Mehrwertsteuer.

3. Ordnungsgemäße Beendigung des Internetzugangs

Bei **GANAG Zugängen** (Minuten-, Kurzzeit-, Langzeit-, Gruppenzugang), **O₂ Voucher**, **Kreditkarte** oder **Mobilfunkrechnung** erscheint nach erfolgreichem Login ein kleines Popup Fenster mit Logout Button. Bitte schließen Sie dieses Fenster nicht (Minimieren ist jederzeit möglich). Um sich abzumelden, drücken Sie einfach den Logout Button.

Wenn Sie das Fenster aus Versehen geschlossen haben, können Sie alternativ die URL <https://login.hotels-on-air.de/logout.html> eingeben. Damit werden Sie automatisch ausgeloggt.

GANAG empfiehlt Ihnen, sich in jedem Fall ordnungsgemäß auszuloggen, da ansonsten der Zugang für weitere Minuten (Leerlaufzeit = idle timeout) geöffnet bleibt. Diese Leerlaufzeit kann zu folgenden Unannehmlichkeiten für Sie führen:

- Bei Abrechnung über GANAG Minutenzugang (Minutentakt), O₂ Mobilfunkrechnung (im 30 min Takt) und Excilan „Pay By Mobile Phone“ (im Minutentakt) kann dies ungewünscht zur Berechnung zusätzlicher Intervalle führen.
- Während dieser Zeit können Sie sich nicht mit einem anderen Endgerät (Internet Terminal, Notebook, PDA) einloggen.
- An öffentlich zugänglichen PCs kann der nachfolgende Anwender den Zugang weiter nutzen.
- Sollten Programme im Hintergrund aktiv sein, die die Internetverbindung aufrechterhalten, werden Sie **überhaupt nicht** ausgeloggt.

Bitte beachten Sie, dass auf den Endgeräten (wichtig besonders bei öffentlich zugänglichen PCs) kein Popup Blocker für die GANAG Portalseite aktiviert ist. Ansonsten wird das Popup Fenster generell unterdrückt und ein ordnungsgemäßer Logout ist somit nur über die oben genannte URL möglich.

Für die Abmeldung beim **GANAG iPass GlobalConnectivity** Zugang klicken Sie mit der rechten Maustaste auf das iPass Symbol in der Taskleiste rechts unten und wählen „Verb. trennen“ (die Verbindung wird getrennt, die Software bleibt gestartet) oder Trennen & Beenden (Verbindung und Software werden beendet).

4. GANAG Support und Hotlines

Sollte die GANAG Portalseite nicht erscheinen, folgen Sie bitte den Anweisungen zur Konfiguration im **GANAG QuickSupportGuide** (zum Herunterladen auf der GANAG Homepage) oder in der **GANAG Informationsbroschüre** (erhältlich im Hotel). Alternativ können Sie sich auch jederzeit an die Hotlines wenden. Die Hotlines stehen untereinander in Kontakt und leiten Anfragen auch gerne weiter.

Hotline	GANAG Hotline	O ₂ Hotline	Vodafone Hotline
Telefonnummer			
Deutschland:	0800 222 555 2 ¹	0 180 5 01 09 07 ³	0800 172 95 26 ¹
International:	00800 9434 9434 (00800 WiFi WiFi) ²	+49 180 5 01 09 07	
Mailadresse	support@GANAG.com	businessdatacare@o2.com	
Verfügbarkeit	7 Tage 24 Stunden	7 Tage 8 – 2 Uhr	7 Tage 24 Stunden
Support bei	<ul style="list-style-type: none"> ▪ technischen Fragestellungen (z.B. keine GANAG Portalseite) ▪ allgemeinen Reklamationen zu WLAN (z.B. Verbindungsunterbrechung) ▪ spezifischen Fragen⁴ zu GANAG Zugängen 	<ul style="list-style-type: none"> ▪ spezifischen Fragen⁴ zu Zugängen über <ul style="list-style-type: none"> ○ O₂ Voucher ○ O₂ Mobilfunkrechnung ○ Kreditkarte 	<ul style="list-style-type: none"> ▪ spezifischen Fragen⁴ zu Zugängen über Vodafone Mobilfunkrechnung

¹ kostenlose Servicenummer für Deutschland

² kostenlose internationale Servicenummer

³ 0,12 € / min aus dem Netz der DTAG

⁴ z.B. Fehlermeldung auf der Startseite des jeweiligen Partners, Stornierungen und Reklamationen zu den jeweiligen Zugängen

5. Stornierung von WLAN Zugängen

Gründe für Stornierungen können Fehler beim Anlegen der Zugänge sowie nicht benutzbare Zugangsdaten sein.

- Bei Stornierung von **GANAG Zugängen** und defekten **O₂ Vouchern** wenden Sie sich bitte an die Rezeption Ihres Hotels.
- Die Abrechnung mit Kreditkarte erfolgt nach Zahlungsbestätigung unabhängig vom Nutzungszeitpunkt. Die Zugangsdaten sind zeitlich unbegrenzt gültig und verfallen erst nach Gebrauch. Sollte doch eine Stornierung von **Kreditkartenzahlungen** notwendig sein, benutzen Sie bitte das Online-Formular unter www.ganag.com?datei=142hsupa (kostenlos zugänglich am HotSpot).
- Bei Abrechnung über **Mobilfunkrechnung** (O₂, Vodafone Germany) verfallen die Zugangsdaten aus Sicherheitsgründen nach ca. 1/4 Stunde ohne Berechnung und müssen somit nicht storniert werden.

6. Kostenlose WLAN Adapter für nicht WLAN-fähige Notebooks

Für GANAG Zugänge (Minuten-, Kurzzeit-, Langzeit-, Gruppenzugänge mit Ausnahme von Monatszugängen) stehen dem Hotelgast leihweise kostenlos gegen Deposit folgende WLAN Adapter für sein Notebook zur Verfügung:

- GANAG PCMCIA Funkkarte, Systemvoraussetzung: PCMCIA Schnittstelle (Einschub für Funkkarte),
- GANAG Ethernet Adapter, Systemvoraussetzung: Ethernet Netzwerkkarte und USB Anschluss.

GANAG empfiehlt den Einsatz der WLAN Adapter entsprechend der installierten Betriebssysteme, damit keine zusätzliche Treiberinstallation notwendig wird.

Bitte beachten Sie: Das Notebook muss die Systemvoraussetzung des jeweiligen Adapters erfüllen!

	Windows XP	Windows 2000	Windows 98	Windows ME	Windows NT 4.0	Macintosh
GANAG PCMCIA Funkkarte	X	X	*	*	*	-
GANAG Ethernet Adapter	X	X	X	X	X	X

[X besonders empfohlen, X auch verwendbar]; [* Treiberinstallation erforderlich; Treiber befinden sich auf der der Funkkarte beiliegenden CD]; [- nicht verwendbar]